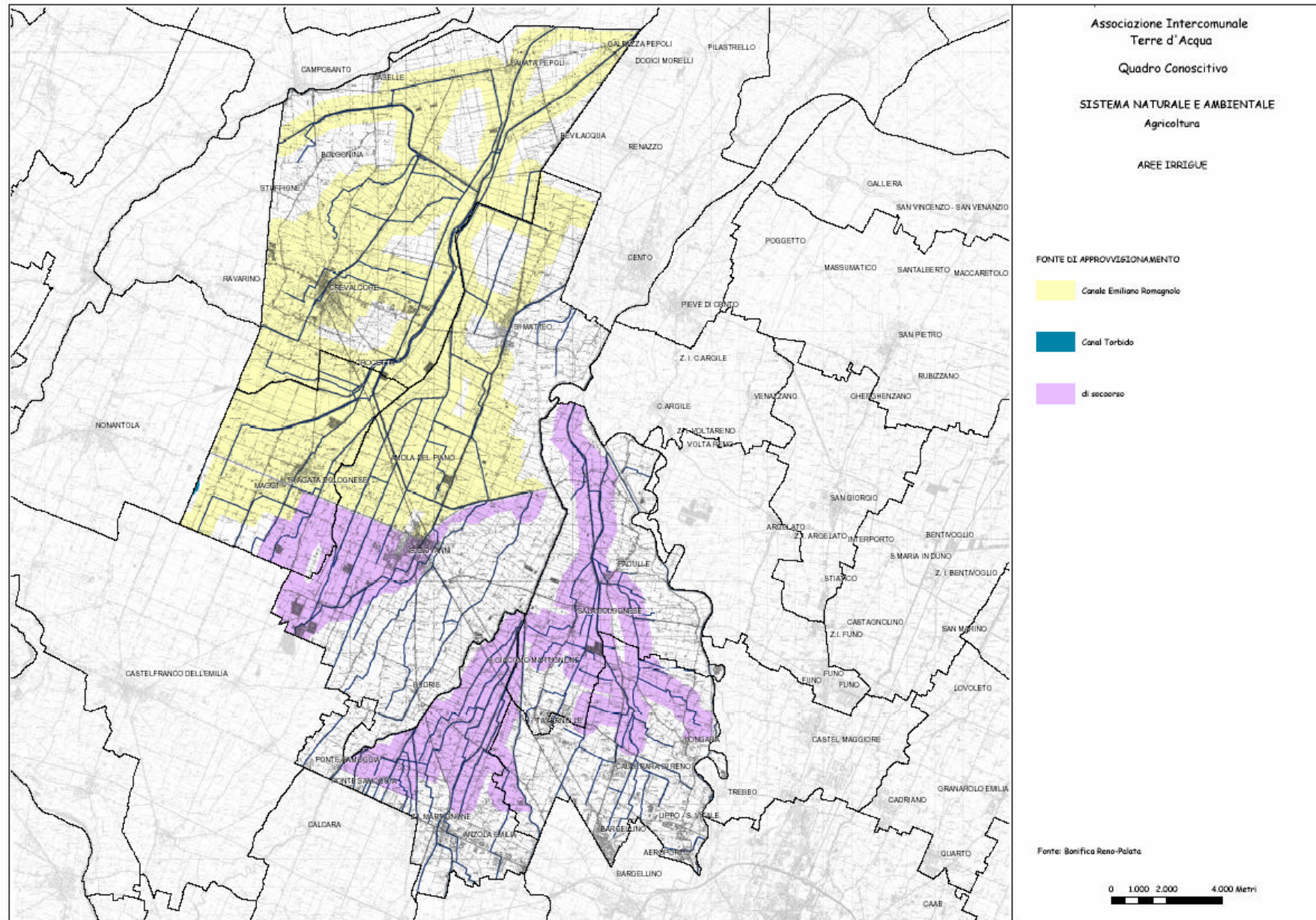


ALLEGATO: COLTURE, FABBISOGNI IDRICI E E METODI IRRIGUI
fonte: Bonifica Reno Palata

ZONA IRRIGUA	ANNO								
	1992	1993	1994	1995	1996	1997	1998	1999	2000
	Sup. (ha)	Sup. (ha)	Sup. (ha)	Sup. (ha)	Sup. (ha)	Sup. (ha)	Sup. (ha)	Sup. (ha)	Sup. (ha)
1 - C.E.R.	281,7	282,6	156,5	135,5	207,0	142,3	320,7	310,9	389,0
2 - CANAL TORBIDO	38,2	41,1	12,9	11,6					
3 - SOCCORSO	32,4	11,7	12,8	2,5					
TOTALI	352,3	335,4	182,2	149,6	207,0	142,3	320,7	310,9	389,0



Associazione Intercomunale TERRE D'ACQUA - Quadro Conoscitivo del PSC

COMUNE DI ANZOLA COLTURE IRRIGATE		ANNO								
		1992	1993	1994	1995	1996	1997	1998	1999	2000
1	- meloni, cocomeri	2,7	3,8	2,4	1,0	1,0				
2	- ortaggi	13,6	15,5	15,6	11,1	16,5	20,0	15,8	12,9	20,7
	2-b: asparago									0,8
	2-c: cipolla									3,7
	2-h: fagiolini									13,0
	2-i: zucche									0,8
	2-x: ortaggi									2,4
3	- patate	25,6	27,5	34,7	4,7	37,9	17,9	36,8	26,2	50,7
4	- frutteto, vigneto	23,4	39,3	25,0	23,8	27,0	22,7	39,4	36,7	34,7
	4-b: pero									23,5
	4-c: pesco									1,2
	4-d: susino									1,0
	4-i: vigneto									9,0
5	- mais	16,4	22,9	9,9	7,2	13,4	4,7	10,7	13,2	5,5
6	- soia	0,6								
7	- sorgo	1,7	3,3		0,4		0,3			
8	- barbabietola		9,3			4,2	5,5	2,7		0,4
9	- erba medica	14,7	20,2	17,9	0,4	3,5	2,6	8,5	1,9	1,6
10	- kenaf	0,4	0,2	0,3	0,6					
11	- bosco, parco, giardino									
12	- pioppeto									2,0
13	- vivaio									
14	- lago					0,2				
15	- zona umida									
16	- macero									
TOTALI ha/anno		99,1	142,1	105,8	49,2	103,7	73,7	113,9	90,9	115,6

COMUNE DI ANZOLA									
METODO IRRIGUO	ANNO								
	1992	1993	1994	1995	1996	1997	1998	1999	2000
1 pioggia con tubi	30,7	43,4	39,4	9,0	17,5	12,1	23,9	17,6	18,4
2 pioggia con rotolone	42,3	70,2	40,7	20,3	71,5	46,1	65,4	49	80,1
3 goccia		1,1		1,2	1,2	0,6	4,2		
4 spruzzo	15,7	12,5	3,6	7,0	9,0	11,1	13,7	6,8	6,9
5 scorrimento	9,4	14,8	7,0	2,2	4,4	0,4	4,7	5,5	4,2
6 subirrigazione									
7 - manichetta	1,0		1,5				2,0		
8 sottochioma			3,1	8,9		1,4			
9 ala piovana			10,5						
2/3 - pioggia con rotolone e goccia								8,0	6,0
0 non specificato				0,6	0,2	2,0		4,0	
TOTALI ha/anno	99,1	142,1	105,8	49,2	103,7	73,7	113,9	90,9	115,6

COMUNE DI CALDERARA		ANNO								
COLTURE IRRIGATE		1992	1993	1994	1995	1996	1997	1998	1999	2000
1 - meloni, cocomeri		0,2	0,2	0,2	0,4	0,4	0,2		0,4	0,2
	1-a: melone									0,2
2 - ortaggi		9,0	3,2	3,1	3,1	3,1	0,8		3,2	2,5
	2-b: asparago									1,0
	2-c: cipolla									1,5
3 - patate		2,7	4,1	1,4		0,3	2,6		2,0	5,5
4 - frutteto, vigneto		6,5	6,0	5,0	5,2	8,8	9,2	1,1	9,2	5,4
	4-b: pero									5,0
	4-i: vigneto									0,4
5 - mais		21,0	28,6	28,0	16,8	16,5	19,7		21,6	11,4
6 - soia			1,5	6,3	6,2	8,3			6,0	
7 - sorgo			1,7							

8 - barbabietola		0,6	28,2		2,6	3,7	4,6			1,0
9 - erba medica		4,8	1,7	1,0	1,2	5,2	11,1		5,0	2,0
10 - kenaf										
11 - bosco, parco, giardino										
12 - pioppeto										
13 - vivaio			0,4							
14 - lago										
15 - zona umida										
16 - macero										
non specificato								43,7	1,4	
TOTALI ha/anno		44,8	75,6	45,0	35,5	46,3	48,2	44,8	48,8	28,0

COMUNE DI CALDERARA	ANNO									
	1992	1993	1994	1995	1996	1997	1998	1999	2000	
METODO IRRIGUO										
1 - pioggia con tubi	15,8	18,1	14,0	8,5	12,2	0,8	2,5	1,2		
2 - pioggia con rotolone	21,2	50,1	10,1	22,5	32,5	37,8	23,7	34,8	22,8	
3 - goccia								6,0		
4 - spruzzo						7,2	0,9		5,0	
5 - scorrimento	7,6	2,4	0,2			0,6	0,6	1,6		
6 - subirrigazione		4,0	5,9	2,0	1,2					
7 - manichetta			0,2	0,4	0,4	0,2	0,4	0,4	0,2	
8 - sottochioma				2,1						
9 - ala piovana										
2/3 - pioggia con rotoloni e goccia								2,0		
2/7 - pioggia con rotolone e manichetta							0,1			
3/4/7 - goccia, spruzzo e manichetta							5,6			
0 - non specificato	0,2	1,0	14,6			1,6	11,0	2,8		
TOTALI ha/anno	44,8	75,6	45,0	35,5	46,3	48,2	44,8	48,8	28,0	

COMUNE DI CREVALCORE COLTURE		ANNO								
		1992	1993	1994	1995	1996	1997	1998	1999	2000
0	- non specificato	5,4	3,3						17,3	
1	- meloni, cocomeri	39,2	35,6	44,0	38,8	36,8	27,6	36,3	36,9	33,0
	1-a: melone									27,5
	1-b: cocomero									5,6
2	- ortaggi	8,4	20,5	1,4	17,4	7,8	1,8	25,1	44,6	56,2
	2-a: pomodoro									54,1
	2-c: cipolla									0,4
	2-d: pisello									1,5
	2-i: zucche									0,2
3	- patate	19,8	22,9	4,6	0,2	6,0	4,6	14,9	1,6	7,8
4	- frutteto, vigneto	149,5	141,2	62,5	45,9	69,6	10,8	103,6	78,9	113,2
	4-a: melo									5,5
	4-b: pero									104,4
	4-c: pesco									1,6
	4-d: susino									0,6
	4-i: vigneto									1,0
5	- mais	48,0	39,6	20,8	0,8	10,2	4,3	26,0	17,0	41,1
6	- soia	19,5				7,3	2,0	10,0	11,0	25,0
7	- sorgo			1,5		10,4				
8	- barbabietola	27,8	46,8	16,8	16,2	17,7	5,8	6,0	9,5	15,6
9	- erba medica	6,2	0,3				1,5	1,2		
10	- kenaf									
11	- bosco, parco, giardino		1,3	1,0		0,5	0,5	1,5	1,5	1,5
12	- pioppeto									
13	- vivaio	4,3	0,4	0,4	1,9		0,4			0,3
14	- lago	24,2	23,5	29,2	28,4	14,7	17,0	24,1	19,6	21,7
15	- zona umida					26,0	66,0	72,0	73,0	73,5

16 - macero										0,2
TOTALI ha/anno		352,3	335,4	182,2	149,6	207,0	142,3	320,7	310,9	389,0

COMUNE DI CREVALCORE METODO IRRIGUO	ANNO									
	1992	1993	1994	1995	1996	1997	1998	1999	2000	
1 - pioggia con tubi	50,8	40,5	17,8	3,4	39,5	6,5	20,4	3,7	14,1	
2 - pioggia con rotolone	219,3	189,7	66,6	49,5	101,1	22,3	73,4	65,9	154,5	
3 - goccia	9,1	13,1		1,2	3,1		8,7		25,2	
4 - spruzzo	23,0	19,2	2,3	0,6		2,5	6,6	26,7	42,7	
5 - scorrimento	7,7	23,9	11,8	9,8	5,8		15,2	9,8	16,8	
6 - subirrigazione		9,2								
7 - manichetta	12,8	13,0	41,7	54,8	32,2	28,0	63,4	47,6	38,5	
8 - sottochioma					10,6		22,5	36,7		
9 - ala piovana										
2/4 - pioggia con tubi e spruzzo									2,0	
2/8 - pioggia con rotolone e sottochioma							5,5			
3/8 - goccia e sottochioma							3,0			
0 - non specificato	29,6	26,8	42,0	30,3	14,7	83,0	5,9	16,6		
senza codice - altre destinazioni							96,1	103,9	95,1	
TOTALI ha/anno	352,3	335,4	182,2	149,6	207,0	142,3	320,7	310,9	389,0	

SAN GIOVANNI IN PERSICETO COLTURE IRRIGATE	ANNO									
	1992	1993	1994	1995	1996	1997	1998	1999	2000	
0 - non specificato	4,0					1,4	3,2	5,6		
1 - meloni, cocomeri	66,5	91,7	77,7	56,3	60,3	42,3	49,9	43,4	74,1	
	1-a: melone								24,2	
	1-b: cocomero								49,8	
2 - ortaggi	66,2	80,8	54,6	23,5	74,9	37,6	58,1	53,3	17,3	
	2-a: pomodoro								3,6	
	2-b: asparago								0,2	

	2-c: cipolla									6,6
	2-h: fagiolini									1,9
	2-i: zucche									3,1
	2-x: ortaggi									1,9
3	- patate	44,0	29,4	26,0	1,8	35,6	29,3	45,4	25,4	51,9
4	- frutteto, vigneto	127,0	116,6	114,3	65,4	138,6	33,4	97,1	101,2	78,6
	4-a: melo									1,2
	4-b: pero									62,2
	4-c: pesco									3,0
	4-d: susino									3,4
	4-i: vigneto									8,8
5	- mais	98,3	109,9	53,9	6,3	95,2	55,5	48,9	33,8	17,9
6	- soia	13,3				1,5		8,2		
7	- sorgo	0,8	11,3	2,5	6,3	2,3		3,9	5,7	0,4
8	- barbabietola	3,7	60,1	14,0		52,1		5,2	0,7	3,6
9	- erba medica	23,4	30,9	4,5		30,9	21,5	24,6	21,3	22,1
10	- kenaf									
11	- bosco, parco, giardino	7,5	7,7	11,3	9,9	9,7	7,8	3,0	4,9	11,2
12	- pioppeto	0,2	1,7							
13	- vivaio	3,4	8,1		0,2		1,0	0,4		
14	- lago	39,3	53,7	53,3	50,8	25,8	18,2	18,2	14,2	14,5
15	- zona umida					12,0	15,0	15,0	17,0	16,0
16	- macero									
	TOTALI ha/anno	497,6	601,9	412,1	220,5	538,9	263,0	381,1	326,5	307,6

SAN GIOVANNI IN PERSICETO METODO IRRIGUO	ANNO									
	1992	1993	1994	1995	1996	1997	1998	1999	2000	
1 - pioggia con tubi	121,6	125,7	75,1	12,0	49,9	35,7	36,9	18,6	15,7	
2 - pioggia con rotolone	280,7	362,8	227,6	79,0	359,7	126,2	195,6	166,2	118,4	
3 - goccia	1,8	5,2	1,6	2,7		1,4	17,8	2	3,4	

4 - spruzzo			0,5		2,1		27,9	16,9	35,1
5 - scorrimento	4,0	7,0	15,3	9,9	8,0	1,3	6,3	34,8	13,7
6 - subirrigazione					8,1		2,5	5	5,0
7 - manichetta	34,5	50,9	38,2	57,5	72,7	52,1	53	53,9	80,2
8 - sottochioma					0,6				
9 - ala piovana									
1/7 - pioggia con tubi e manichetta								7,7	
senza codice - altri usi							33,2	9,2	30,5
0 - non specificato	55,0	50,3	53,8	59,4	37,8	46,3	7,9	12,2	5,6
TOTALI ha/anno	497,6	601,9	412,1	220,5	538,9	263,0	381,1	326,5	307,6

SANT'AGATA BOLOGNESE		ANNO								
COLTURE IRRIGATE		1992	1993	1994	1995	1996	1997	1998	1999	2000
1 - meloni, cocomeri		8,4	11,9	9,8	3,3	5,0	5,0	4,7	9,8	2,448
	1-a: melone									0,7
	1-b: cocomero									1,748
2 - ortaggi		24,6	23,0	17,8	13,8	18,8	17,9	13,8	15,1	19,8
	2-a: pomodoro									2,0
	2-b: asparago									0,8
	2-c: cipolla									6,7

	2-i: zucche									0,3
	2-x: ortaggi									10,0
3	- patate	22,0	23,8	20,8	1,2	19,5	24,9	15,7	12,0	13,2
4	- frutteto, vigneto	89,0	90,5	74,4	55,6	73,2	25,3	67,8	76,8	47,7
	4-b: pero									44,4
	4-d: susino									0,5
	4-i: vigneto									2,8
5	- mais	32,9	82,5	45,8	5,5	57,5	37,3	28,5	30,5	5,3
6	- soia	0,8		0,3				1,2	0,8	
7	- sorgo	3,7	10,7	2,1	1,4	8,9	2,2	2,2	0,6	0,4
8	- barbabietola	4,8	59,5	0,4		11,0	0,6	18,8		
9	- erba medica	1,0	5,4	1,0		1,4	2,1	0,6		
10	- kenaf									
11	- bosco, parco, giardino	4,4	4,4	4,2	1,6	2,9			0,4	
12	- pioppeto		0,2							
13	- vivaio	0,2			0,6		0,4			0,4
14	- lago	23,1	21,6	16,7	25,3	14,9	12,6	6,5	14,2	7,5
15	- zona umida						2,0		2,0	4,4
16	- macero									
0	- non specificato						0,4	2,0	1,7	
TOTALI ha/anno		214,9	333,5	193,3	108,3	213,1	130,7	161,8	163,9	101,148

SANT'AGATA BOLOGNESE METODO IRRIGUO	ANNO									
	1992	1993	1994	1995	1996	1997	1998	1999	2000	
1 - pioggia con tubi	56,4	83,6	44,5	9,9	47,6	21,1	22,6	10,0	13,1	
2 - pioggia con rotolone	91,7	170,6	65,8	31,4	98,8	58,0	59,3	38,2	21,5	
3 - goccia	30,0	39,5	31,4	8,5	10,4	1,8	3,0	12,7	9,3	
4 - spruzzo	4,6	11,0	27,1	10,8	12,6	6,6	12,0	1,5	1,2	
5 - scorrimento	12,0	9,2	7,5	9,3	9,5	2,7	8,8	12,7	34,7	
6 - subirrigazione		0,4								

7 - manichetta		1,8	0,3	12,7	8,8	11,5	3,1	4,2	9,448
8 - sottochioma					7,3	11,7	28,7	41,6	
9 - ala piovana									
2/3 - pioggia con rotolone e goccia							2,1		
2/8 - pioggia con rotolone e sottochioma								2,1	
3/4 - goccia e spruzzo								15,0	
3/7 - goccia e manichetta							5,2	5,0	
3/8 - goccia e sottochioma							5,0		
senza codice - altri usi							6,5	14,8	11,9
0 - non specificato	20,2	17,4	16,7	25,7	18,1	17,3	5,5	6,1	
TOTALI ha/anno	214,9	333,5	193,3	108,3	213,1	130,7	161,8	163,9	101,148

SALA BOLOGNESE COLTURE IRRIGATE		ANNO								
		1992	1993	1994	1995	1996	1997	1998	1999	2000
1 - meloni, cocomeri		1,6	0,8	0,8						
2 - ortaggi		6,0	12,8	6,2		8,1	2,2	1,2	3,4	0,4
	2-c: cipolla									0,4
3 - patate		7,0	10,5	11,0	1,2	12,1	12,4	0,8	3,9	12,0

4 - frutteto, vigneto		29,2	48,7	30,3	16,3	49,0	38,0	5,0	37,4	23,5
	4-b: pero									21,0
	4-i: vigneto									2,5
5 - mais		1,2	12,9	3,7	0,8	2,3	2,0			
6 - soia		1,0							0,4	
7 - sorgo		0,2	4,2							
8 - barbabietola		0,4	42,5	2,1	1,0	3,8				1,6
9 - erba medica		3,4	2,9			12,1	2,5		2,0	2,0
10 - kenaf										
11 - bosco, parco, giardino				1,2						0,5
12 - pioppeto										
13 - vivaio					1,2	2,1				
14 - lago							1,0			
15 - zona umida										
16 - macero										
0 - non specificato							0,6	54,7	0,4	
TOTALI ha/anno		50,0	135,3	55,4	20,5	89,4	58,7	61,7	47,5	40,0

SALA BOLOGNESE METODO IRRIGUO	ANNO									
	1992	1993	1994	1995	1996	1997	1998	1999	2000	
1 - pioggia con tubi	7,2	31,9	13,6	1,8	9,2	0,8	2,8		2,2	
2 - pioggia con rotolone	20,1	87,3	18,6	5,1	40,8	16,7	20,3	19,7	17,8	
3 - goccia	16,7	12,5	18,7	12,4	36,3	32,0	3,0	23	15,0	
4 - spruzzo		0,6							5,0	

5 - scorrimento	6,0	2,2	2,2		3,1	3,0	0,3	1,4	
6 - subirrigazione		0,4				3,0			
7 - manichetta			0,2	1,2		1,6			
8 - sottochioma			1,7						
9 - ala piovana									
2/3 - pioggia con rotolone e goccia							30,0		
2/7 - pioggia con rotolone e manichetta							2,0	3,0	
0 - non specificato		0,4	0,4			1,6	3,3	0,4	
TOTALI ha/anno	50,0	135,3	55,4	20,5	89,4	58,7	61,7	47,5	40,0